

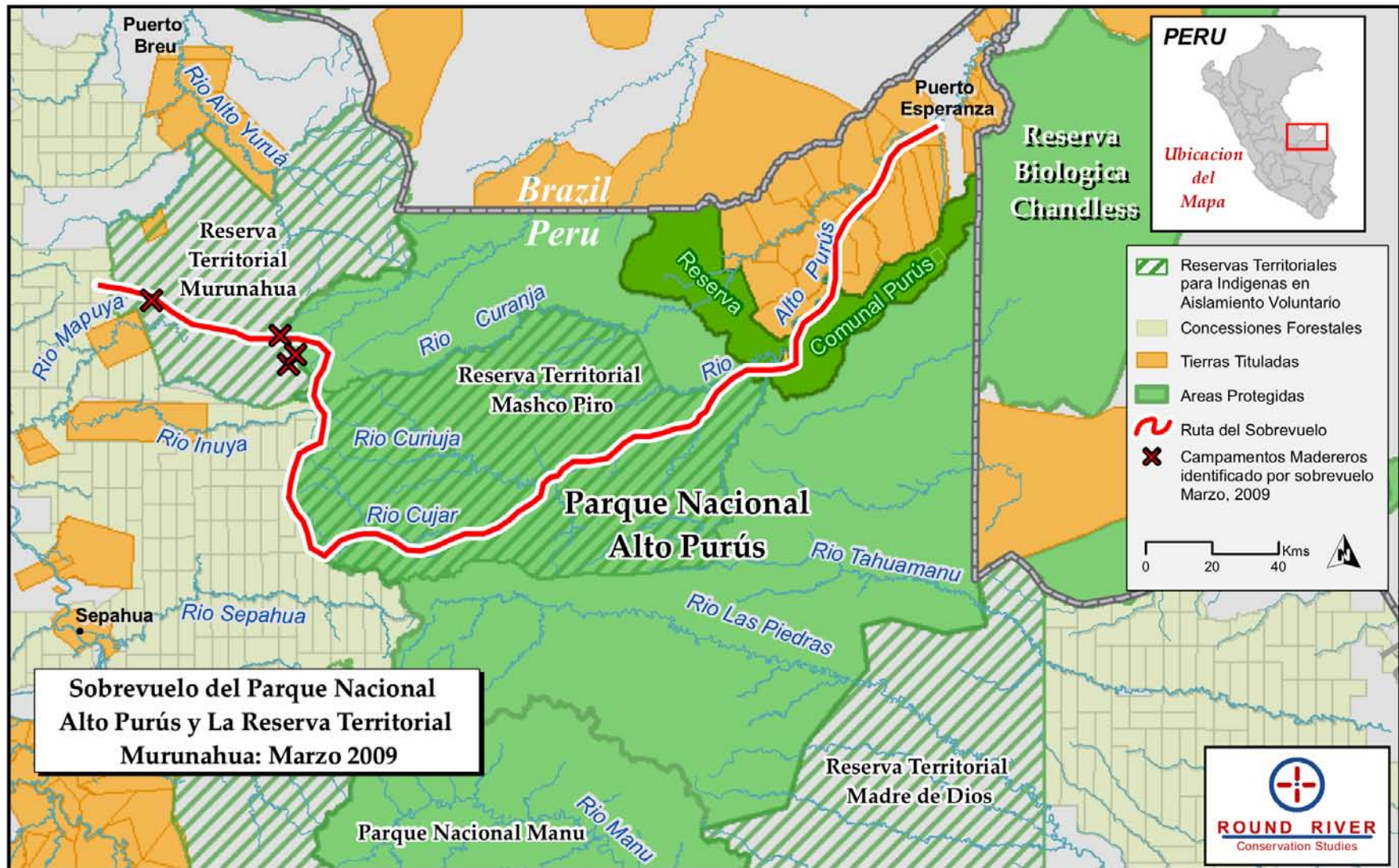


**RÍO REDONDO**  
ESTUDIOS DE CONSERVACIÓN

## **Sobrevuelo Revela Campamentos de Madereros Ilegales en la Reserva Territorial Murunahua**

El 15 de marzo 2009, la organización no gubernamental Río Redondo, en coordinación con El Servicio Nacional de Áreas Naturales Protegidas por el Estado, SERNANP, y la administración del Parque Nacional Alto Purús, realizó un sobrevuelo del Parque y la Reserva Territorial Murunahua para Indígenas en Aislamiento Voluntario. El objetivo principal del sobrevuelo era investigar la extracción de madera ilegal por el límite occidental del Parque en las cabeceras de los Ríos Sepahua, Inuya, y Mapuya (ver al mapa). Río Redondo documentó actividades de la extracción ilegal en estas áreas en 2004 y 2006.

En el sobrevuelo del 2009, se descubrieron tres campamentos de madereros en el interior de la Reserva por el límite del Parque en la cabecera del río Inuya, y un campamento en el lado occidental de la Reserva en la cabecera del Río Mapuya. Los cuatro campamentos indican que los madereros siguen cortando caoba ilegalmente dentro la Reserva Murunahua y el Parque Nacional Alto Purús. Esta tala ilegal representa una grave amenaza para la sobrevivencia de los grupos indígenas en aislamiento voluntario quienes viven en la región. Estos “no contactados” no solo son extremadamente vulnerables a las enfermedades de extranjeros, pero hay una historia de conflictos violentos entre ellos y madereros. La caoba cortada en estas regiones está transportada a Pucallpa a través de los Ríos Inuya y Ucayali.



Puerto Breu

Rio Alto Yuruá

Brazil  
Peru

Puerto Esperanza

Rio Mapuya

Rio Inuya

Sepahua

Rio Sepahua

Rio Curanja

Rio Curiuja

Rio Cujar

Parque Nacional Alto Purús

Reserva Alto Purús

Rio Tahuamanu

Rio Las Piedras

Parque Nacional Manu

Rio Manu

Reserva Territorial Madre de Dios



**ROUND RIVER**  
Conservation Studies





*Un campamento maderero en el interior de la Reserva Territorial Murunahua cerca del límite del Parque Nacional Alto Purús (Fotos Chris Fagan 3/09)*

